

# ТЕПЛООБМЕНИКИ



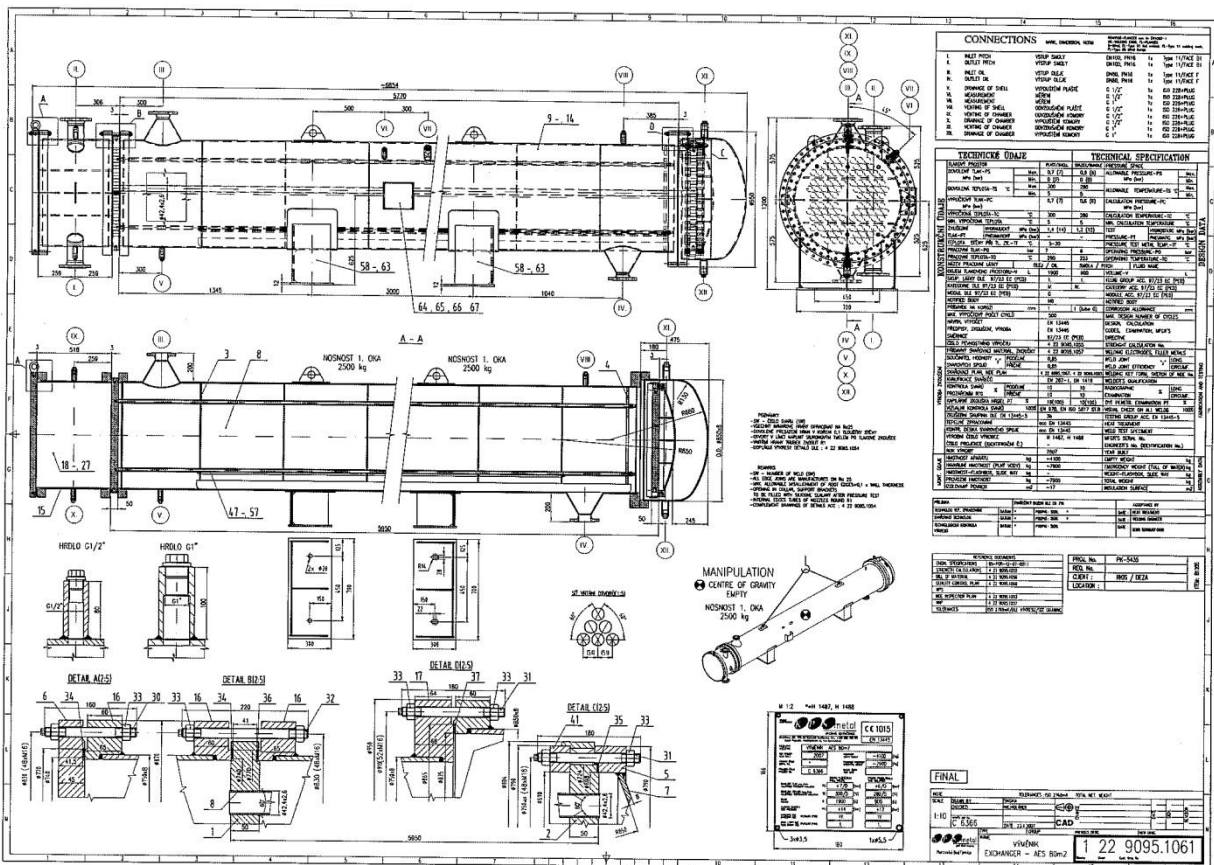
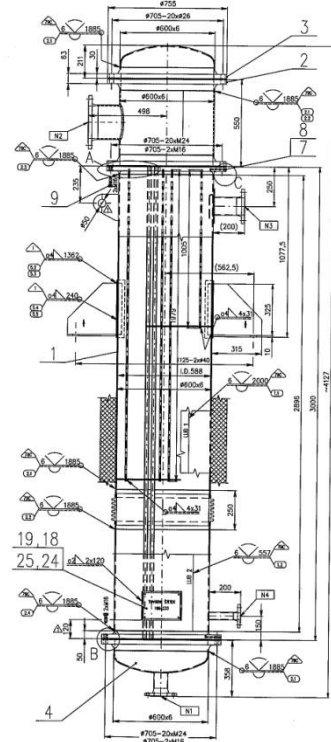
# ТЕПЛООБМЕНИКИ

Теплообменники предназначены для общего применения в области теплообмена, могут работать в качестве охладителей, нагревателей, конденсаторов, варочных котлов, испарителей, и т.п.

- Макс. диаметр: 2500 мм
- Длина труб: 6000 мм
- Рабочее избыточное давление: 6 МПа
- Рабочая температура: 300°C
- Материал: углеродистая сталь  
нержавеющая сталь

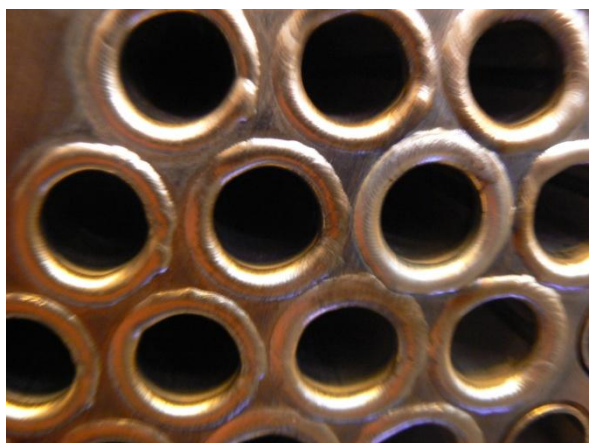
Проведение:

- с жесткой трубчатой решеткой
- с плавающей головкой
- пучок с U-трубами
- ребойлеры котельного типа



CONNECTIONS		TECHNICAL SPECIFICATION	
1. INLET PIPE	1. ВХОДНАЯ ТРУБА	1. МАТЕРИАЛ	1. МАТЕРИАЛ
2. OUTLET PIPE	2. ВЫХОДНАЯ ТРУБА	2. МАТЕРИАЛ	2. МАТЕРИАЛ
3. INLET PIPE	3. ВХОДНАЯ ТРУБА	3. МАТЕРИАЛ	3. МАТЕРИАЛ
4. OUTLET PIPE	4. ВЫХОДНАЯ ТРУБА	4. МАТЕРИАЛ	4. МАТЕРИАЛ
5. INLET PIPE	5. ВХОДНАЯ ТРУБА	5. МАТЕРИАЛ	5. МАТЕРИАЛ
6. OUTLET PIPE	6. ВЫХОДНАЯ ТРУБА	6. МАТЕРИАЛ	6. МАТЕРИАЛ
7. INLET PIPE	7. ВХОДНАЯ ТРУБА	7. МАТЕРИАЛ	7. МАТЕРИАЛ
8. OUTLET PIPE	8. ВЫХОДНАЯ ТРУБА	8. МАТЕРИАЛ	8. МАТЕРИАЛ
9. INLET PIPE	9. ВХОДНАЯ ТРУБА	9. МАТЕРИАЛ	9. МАТЕРИАЛ
10. OUTLET PIPE	10. ВЫХОДНАЯ ТРУБА	10. МАТЕРИАЛ	10. МАТЕРИАЛ
11. INLET PIPE	11. ВХОДНАЯ ТРУБА	11. МАТЕРИАЛ	11. МАТЕРИАЛ
12. OUTLET PIPE	12. ВЫХОДНАЯ ТРУБА	12. МАТЕРИАЛ	12. МАТЕРИАЛ
13. INLET PIPE	13. ВХОДНАЯ ТРУБА	13. МАТЕРИАЛ	13. МАТЕРИАЛ
14. OUTLET PIPE	14. ВЫХОДНАЯ ТРУБА	14. МАТЕРИАЛ	14. МАТЕРИАЛ
15. INLET PIPE	15. ВХОДНАЯ ТРУБА	15. МАТЕРИАЛ	15. МАТЕРИАЛ
16. OUTLET PIPE	16. ВЫХОДНАЯ ТРУБА	16. МАТЕРИАЛ	16. МАТЕРИАЛ
17. INLET PIPE	17. ВХОДНАЯ ТРУБА	17. МАТЕРИАЛ	17. МАТЕРИАЛ
18. OUTLET PIPE	18. ВЫХОДНАЯ ТРУБА	18. МАТЕРИАЛ	18. МАТЕРИАЛ
19. INLET PIPE	19. ВХОДНАЯ ТРУБА	19. МАТЕРИАЛ	19. МАТЕРИАЛ
20. OUTLET PIPE	20. ВЫХОДНАЯ ТРУБА	20. МАТЕРИАЛ	20. МАТЕРИАЛ
21. INLET PIPE	21. ВХОДНАЯ ТРУБА	21. МАТЕРИАЛ	21. МАТЕРИАЛ
22. OUTLET PIPE	22. ВЫХОДНАЯ ТРУБА	22. МАТЕРИАЛ	22. МАТЕРИАЛ
23. INLET PIPE	23. ВХОДНАЯ ТРУБА	23. МАТЕРИАЛ	23. МАТЕРИАЛ
24. OUTLET PIPE	24. ВЫХОДНАЯ ТРУБА	24. МАТЕРИАЛ	24. МАТЕРИАЛ
25. INLET PIPE	25. ВХОДНАЯ ТРУБА	25. МАТЕРИАЛ	25. МАТЕРИАЛ
26. OUTLET PIPE	26. ВЫХОДНАЯ ТРУБА	26. МАТЕРИАЛ	26. МАТЕРИАЛ
27. INLET PIPE	27. ВХОДНАЯ ТРУБА	27. МАТЕРИАЛ	27. МАТЕРИАЛ
28. OUTLET PIPE	28. ВЫХОДНАЯ ТРУБА	28. МАТЕРИАЛ	28. МАТЕРИАЛ
29. INLET PIPE	29. ВХОДНАЯ ТРУБА	29. МАТЕРИАЛ	29. МАТЕРИАЛ
30. OUTLET PIPE	30. ВЫХОДНАЯ ТРУБА	30. МАТЕРИАЛ	30. МАТЕРИАЛ
31. INLET PIPE	31. ВХОДНАЯ ТРУБА	31. МАТЕРИАЛ	31. МАТЕРИАЛ
32. OUTLET PIPE	32. ВЫХОДНАЯ ТРУБА	32. МАТЕРИАЛ	32. МАТЕРИАЛ
33. INLET PIPE	33. ВХОДНАЯ ТРУБА	33. МАТЕРИАЛ	33. МАТЕРИАЛ
34. OUTLET PIPE	34. ВЫХОДНАЯ ТРУБА	34. МАТЕРИАЛ	34. МАТЕРИАЛ
35. INLET PIPE	35. ВХОДНАЯ ТРУБА	35. МАТЕРИАЛ	35. МАТЕРИАЛ
36. OUTLET PIPE	36. ВЫХОДНАЯ ТРУБА	36. МАТЕРИАЛ	36. МАТЕРИАЛ
37. INLET PIPE	37. ВХОДНАЯ ТРУБА	37. МАТЕРИАЛ	37. МАТЕРИАЛ
38. OUTLET PIPE	38. ВЫХОДНАЯ ТРУБА	38. МАТЕРИАЛ	38. МАТЕРИАЛ
39. INLET PIPE	39. ВХОДНАЯ ТРУБА	39. МАТЕРИАЛ	39. МАТЕРИАЛ
40. OUTLET PIPE	40. ВЫХОДНАЯ ТРУБА	40. МАТЕРИАЛ	40. МАТЕРИАЛ
41. INLET PIPE	41. ВХОДНАЯ ТРУБА	41. МАТЕРИАЛ	41. МАТЕРИАЛ
42. OUTLET PIPE	42. ВЫХОДНАЯ ТРУБА	42. МАТЕРИАЛ	42. МАТЕРИАЛ
43. INLET PIPE	43. ВХОДНАЯ ТРУБА	43. МАТЕРИАЛ	43. МАТЕРИАЛ
44. OUTLET PIPE	44. ВЫХОДНАЯ ТРУБА	44. МАТЕРИАЛ	44. МАТЕРИАЛ
45. INLET PIPE	45. ВХОДНАЯ ТРУБА	45. МАТЕРИАЛ	45. МАТЕРИАЛ
46. OUTLET PIPE	46. ВЫХОДНАЯ ТРУБА	46. МАТЕРИАЛ	46. МАТЕРИАЛ
47. INLET PIPE	47. ВХОДНАЯ ТРУБА	47. МАТЕРИАЛ	47. МАТЕРИАЛ
48. OUTLET PIPE	48. ВЫХОДНАЯ ТРУБА	48. МАТЕРИАЛ	48. МАТЕРИАЛ
49. INLET PIPE	49. ВХОДНАЯ ТРУБА	49. МАТЕРИАЛ	49. МАТЕРИАЛ
50. OUTLET PIPE	50. ВЫХОДНАЯ ТРУБА	50. МАТЕРИАЛ	50. МАТЕРИАЛ
51. INLET PIPE	51. ВХОДНАЯ ТРУБА	51. МАТЕРИАЛ	51. МАТЕРИАЛ
52. OUTLET PIPE	52. ВЫХОДНАЯ ТРУБА	52. МАТЕРИАЛ	52. МАТЕРИАЛ
53. INLET PIPE	53. ВХОДНАЯ ТРУБА	53. МАТЕРИАЛ	53. МАТЕРИАЛ
54. OUTLET PIPE	54. ВЫХОДНАЯ ТРУБА	54. МАТЕРИАЛ	54. МАТЕРИАЛ
55. INLET PIPE	55. ВХОДНАЯ ТРУБА	55. МАТЕРИАЛ	55. МАТЕРИАЛ
56. OUTLET PIPE	56. ВЫХОДНАЯ ТРУБА	56. МАТЕРИАЛ	56. МАТЕРИАЛ
57. INLET PIPE	57. ВХОДНАЯ ТРУБА	57. МАТЕРИАЛ	57. МАТЕРИАЛ
58. OUTLET PIPE	58. ВЫХОДНАЯ ТРУБА	58. МАТЕРИАЛ	58. МАТЕРИАЛ
59. INLET PIPE	59. ВХОДНАЯ ТРУБА	59. МАТЕРИАЛ	59. МАТЕРИАЛ
60. OUTLET PIPE	60. ВЫХОДНАЯ ТРУБА	60. МАТЕРИАЛ	60. МАТЕРИАЛ
61. INLET PIPE	61. ВХОДНАЯ ТРУБА	61. МАТЕРИАЛ	61. МАТЕРИАЛ
62. OUTLET PIPE	62. ВЫХОДНАЯ ТРУБА	62. МАТЕРИАЛ	62. МАТЕРИАЛ
63. INLET PIPE	63. ВХОДНАЯ ТРУБА	63. МАТЕРИАЛ	63. МАТЕРИАЛ
64. OUTLET PIPE	64. ВЫХОДНАЯ ТРУБА	64. МАТЕРИАЛ	64. МАТЕРИАЛ
65. INLET PIPE	65. ВХОДНАЯ ТРУБА	65. МАТЕРИАЛ	65. МАТЕРИАЛ
66. OUTLET PIPE	66. ВЫХОДНАЯ ТРУБА	66. МАТЕРИАЛ	66. МАТЕРИАЛ
67. INLET PIPE	67. ВХОДНАЯ ТРУБА	67. МАТЕРИАЛ	67. МАТЕРИАЛ
68. OUTLET PIPE	68. ВЫХОДНАЯ ТРУБА	68. МАТЕРИАЛ	68. МАТЕРИАЛ
69. INLET PIPE	69. ВХОДНАЯ ТРУБА	69. МАТЕРИАЛ	69. МАТЕРИАЛ
70. OUTLET PIPE	70. ВЫХОДНАЯ ТРУБА	70. МАТЕРИАЛ	70. МАТЕРИАЛ
71. INLET PIPE	71. ВХОДНАЯ ТРУБА	71. МАТЕРИАЛ	71. МАТЕРИАЛ
72. OUTLET PIPE	72. ВЫХОДНАЯ ТРУБА	72. МАТЕРИАЛ	72. МАТЕРИАЛ
73. INLET PIPE	73. ВХОДНАЯ ТРУБА	73. МАТЕРИАЛ	73. МАТЕРИАЛ
74. OUTLET PIPE	74. ВЫХОДНАЯ ТРУБА	74. МАТЕРИАЛ	74. МАТЕРИАЛ
75. INLET PIPE	75. ВХОДНАЯ ТРУБА	75. МАТЕРИАЛ	75. МАТЕРИАЛ
76. OUTLET PIPE	76. ВЫХОДНАЯ ТРУБА	76. МАТЕРИАЛ	76. МАТЕРИАЛ
77. INLET PIPE	77. ВХОДНАЯ ТРУБА	77. МАТЕРИАЛ	77. МАТЕРИАЛ
78. OUTLET PIPE	78. ВЫХОДНАЯ ТРУБА	78. МАТЕРИАЛ	78. МАТЕРИАЛ
79. INLET PIPE	79. ВХОДНАЯ ТРУБА	79. МАТЕРИАЛ	79. МАТЕРИАЛ
80. OUTLET PIPE	80. ВЫХОДНАЯ ТРУБА	80. МАТЕРИАЛ	80. МАТЕРИАЛ
81. INLET PIPE	81. ВХОДНАЯ ТРУБА	81. МАТЕРИАЛ	81. МАТЕРИАЛ
82. OUTLET PIPE	82. ВЫХОДНАЯ ТРУБА	82. МАТЕРИАЛ	82. МАТЕРИАЛ
83. INLET PIPE	83. ВХОДНАЯ ТРУБА	83. МАТЕРИАЛ	83. МАТЕРИАЛ
84. OUTLET PIPE	84. ВЫХОДНАЯ ТРУБА	84. МАТЕРИАЛ	84. МАТЕРИАЛ
85. INLET PIPE	85. ВХОДНАЯ ТРУБА	85. МАТЕРИАЛ	85. МАТЕРИАЛ
86. OUTLET PIPE	86. ВЫХОДНАЯ ТРУБА	86. МАТЕРИАЛ	86. МАТЕРИАЛ
87. INLET PIPE	87. ВХОДНАЯ ТРУБА	87. МАТЕРИАЛ	87. МАТЕРИАЛ
88. OUTLET PIPE	88. ВЫХОДНАЯ ТРУБА	88. МАТЕРИАЛ	88. МАТЕРИАЛ
89. INLET PIPE	89. ВХОДНАЯ ТРУБА	89. МАТЕРИАЛ	89. МАТЕРИАЛ
90. OUTLET PIPE	90. ВЫХОДНАЯ ТРУБА	90. МАТЕРИАЛ	90. МАТЕРИАЛ
91. INLET PIPE	91. ВХОДНАЯ ТРУБА	91. МАТЕРИАЛ	91. МАТЕРИАЛ
92. OUTLET PIPE	92. ВЫХОДНАЯ ТРУБА	92. МАТЕРИАЛ	92. МАТЕРИАЛ
93. INLET PIPE	93. ВХОДНАЯ ТРУБА	93. МАТЕРИАЛ	93. МАТЕРИАЛ
94. OUTLET PIPE	94. ВЫХОДНАЯ ТРУБА	94. МАТЕРИАЛ	94. МАТЕРИАЛ
95. INLET PIPE	95. ВХОДНАЯ ТРУБА	95. МАТЕРИАЛ	95. МАТЕРИАЛ
96. OUTLET PIPE	96. ВЫХОДНАЯ ТРУБА	96. МАТЕРИАЛ	96. МАТЕРИАЛ
97. INLET PIPE	97. ВХОДНАЯ ТРУБА	97. МАТЕРИАЛ	97. МАТЕРИАЛ
98. OUTLET PIPE	98. ВЫХОДНАЯ ТРУБА	98. МАТЕРИАЛ	98. МАТЕРИАЛ
99. INLET PIPE	99. ВХОДНАЯ ТРУБА	99. МАТЕРИАЛ	99. МАТЕРИАЛ
100. OUTLET PIPE	100. ВЫХОДНАЯ ТРУБА	100. МАТЕРИАЛ	100. МАТЕРИАЛ

# ТЕПЛООБМЕНИКИ



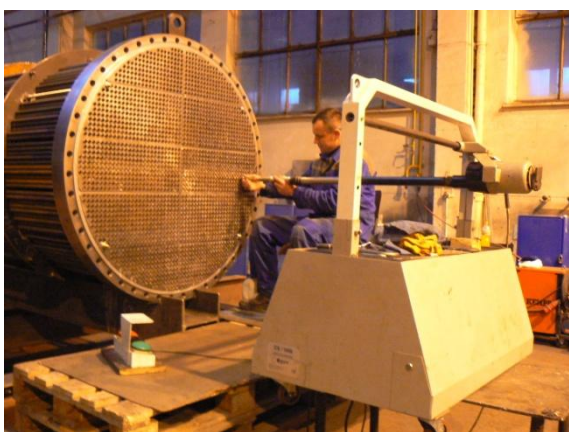
# ТЕПЛООБМЕНИКИ



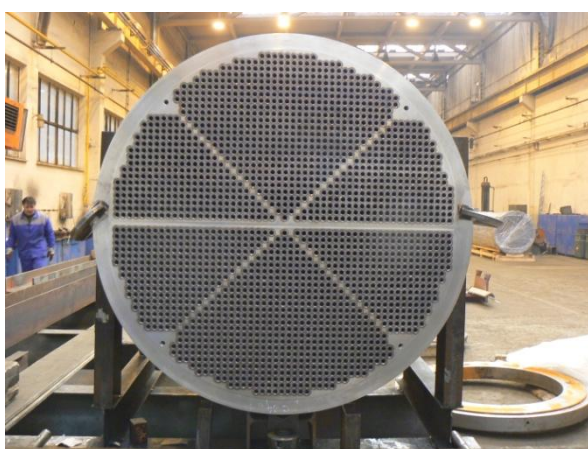
# ТЕПЛООБМЕНИКИ



# ТЕПЛООБМЕНИКИ



# ТЕПЛООБМЕНИКИ



По всем вопросам обращайтесь в наш офис ООО "ТИ-Системс":  
Тел/факс: (495) 7774788, 5007154,55, 65, 7489626, 7489127, 28, 29  
Эл. почта: [info@tisis.ru](mailto:info@tisis.ru) Интернет: [www.tisis.ru](http://www.tisis.ru) [www.tisis.kz](http://www.tisis.kz) [www.tisis.by](http://www.tisis.by) [www.tesec.ru](http://www.tesec.ru)

# ТЕПЛООБМЕНИКИ





# ТЕПЛООБМЕНИКИ



# ТЕПЛООБМЕНИКИ



# ТЕПЛООБМЕНИКИ



# ТЕПЛООБМЕНИКИ



# ТЕПЛОБМЕНИКИ



# ТЕПЛОБМЕНИКИ

